

# *Riñón y diabetes*



Servicio de Nefrología y Nutrición  
Htal. Británico de Bs. As.  
2006

DECEMBER 8, 2003

# TIM

JACK  
ACTS  
HIS  
AGE!

Hilary Carroll, 11,  
has "adult-onset"  
diabetes

# DIABETES

ARE YOU  
AT RISK?

- WHO'S GETTING IT
- WHY IT'S STRIKING SO MANY
- WHAT YOU CAN DO TO FIGHT IT

# ¿Qué es la Diabetes?

Es una enfermedad producida por la falta de insulina en el cuerpo o la incapacidad para utilizarla

- La insulina es una hormona fabricada en el páncreas que regula el azúcar en la sangre
- La consecuencia es el exceso de azúcar en la sangre

# Tipos de diabetes

## Tipo 1:

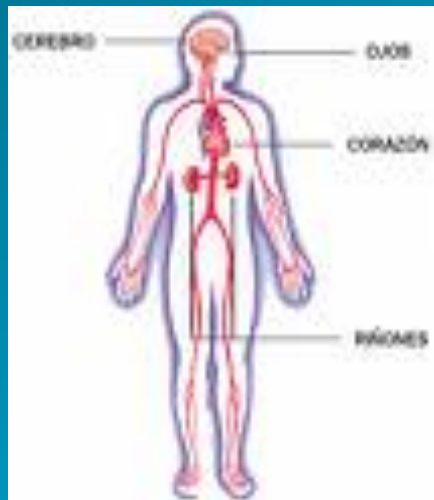
- Afecta en general desde la infancia
- Hay falta de producción de insulina



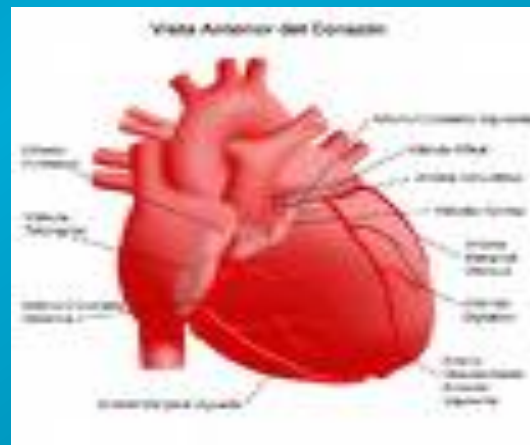
## Tipo 2:

- Es la más común
- Inicio en la adultez
- Se trata con pastillas, pero a veces se necesita insulina





La diabetes afecta muchos órganos



# Síntomas de afección renal

## Tempranos:

Albúmina en orina (microalbuminuria)  
Ir mucho al baño de noche  
Hipertensión



## Tardíos:

Hinchazón de tobillos  
Calambres  
Aumento de urea y creatinina  
Debilidad  
Anemia  
Náuseas



# ¿Cómo lo detectamos?

- Pruebas de sangre
- Orina
- Control médico frecuente (presión y peso)



¿Qué hacemos para  
ayudar a los riñones?





# Controlar el azúcar en la sangre

- Dieta
- Insulina
- Ejercicio
- Medicación
- Medir Hb glicosilada a1c y glucemia basal



# Controlar el peso



# Controlar la presión arterial

- Presion ideal 125/75
- Dieta
- Ejercicio
- Medicación





Evitar automedicacion,  
especialmente analgesicos



Detectar y tratar  
infecciones urinarias

